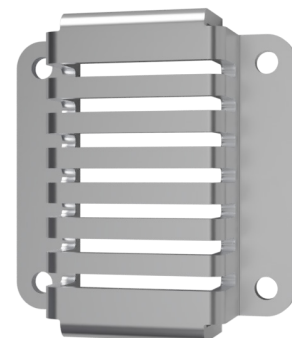


Utstyr for å beskytte EIENDELER



Datablad for ABAX6S Stålburet

OVERSIKT

IoT-verktøyet ABAX6S er ideell for overvåking av alle typer kjøretøy, varebiler, tilhengere, tunge maskiner og verdifulle mobile eiendeler og er laget for å gi rask avkastning på investeringen.

Den er vanntett og robust og har reservebatteri som sikkerhet.

For dyrere maskiner kan det være vel verdt å vurdere et solid bur i rustfritt stål. Buret er skreddersydd for enheten, og vi garanterer at det ikke vil forstyrre signalene som sendes fra enheten. Buret sørger også for at enheten vil tåle store påkjenninger. Buret kan monteres med tyverisikre enveisskruer slik at det blir ekstra vanskelig å demontere.



Over ser vi et eksempel på rundhodede enveissikkerhetskruer av stål, og manipulasjonssikre maskinskruer. Under ser vi eksempler på metallbånd som kan brukes når skruer ikke er et alternativ. Selve enheten eller buret leveres ikke med skruer eller bånd.



BRUKSOMRÅDER

- Beskytte enheten mot uautorisert tilgang til mobile eiendeler av høy verdi
- Beskytte enheten i et barskt miljø som krever ekstra solid vern
- Siden enheten lades inne i buret, er det ikke behov for noen gang å ta enheten ut av buret



Datablad for ABAX6S Stålbur

GENERELLE SPESIFIKASJONER

Mål	68,4 x 66,4 x 22 mm
Vekt	107 g uten skruer eller bånd
Stål	3 mm rustfri stålplate Standardtoleranse 0,3 mm
Farge	Rustfritt stål

